

UniShop



**Instellen SSL certificaat
RDW koppeling**

Inleiding

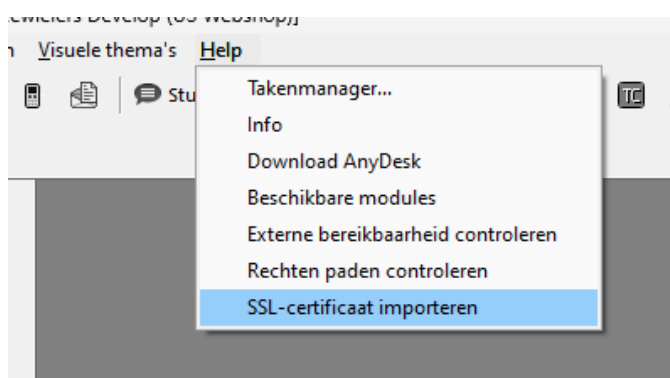
Voor de koppeling tussen UniShop en de RDW is het importeren van een SSL-certificaat noodzakelijk. Dit certificaat zorgt voor een veilige en betrouwbare communicatie tussen UniShop en de systemen van de RDW.

Om u hierbij te ondersteunen hebben wij een duidelijk stappenplan opgesteld. Hiermee kunt u zelfstandig en zonder onnodige complicaties het SSL-certificaat importeren binnen UniShop zodat de RDW-koppeling correct functioneert.

In onderstaand stappenplan nemen wij u stap voor stap mee door het volledige proces.

Stappenplan

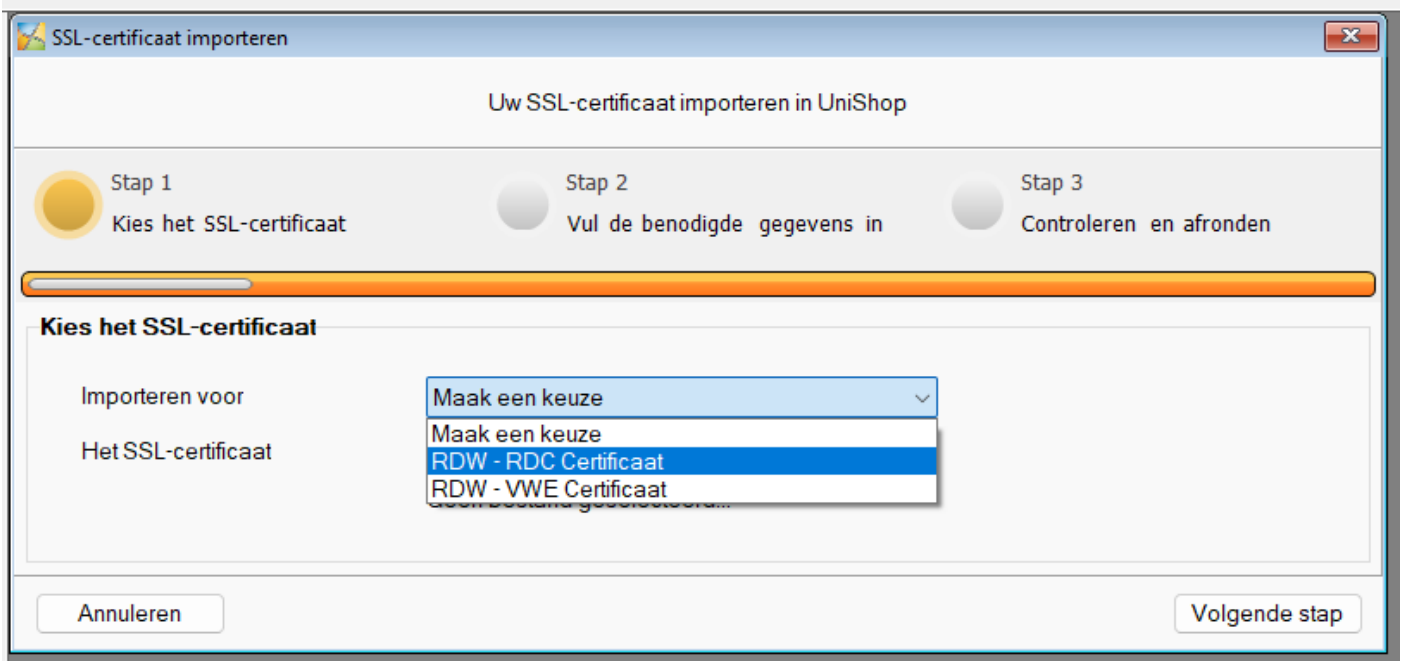
1. Ga naar Help --> SSL-certificaat importeren



2. Je ziet vervolgens deze wizard:

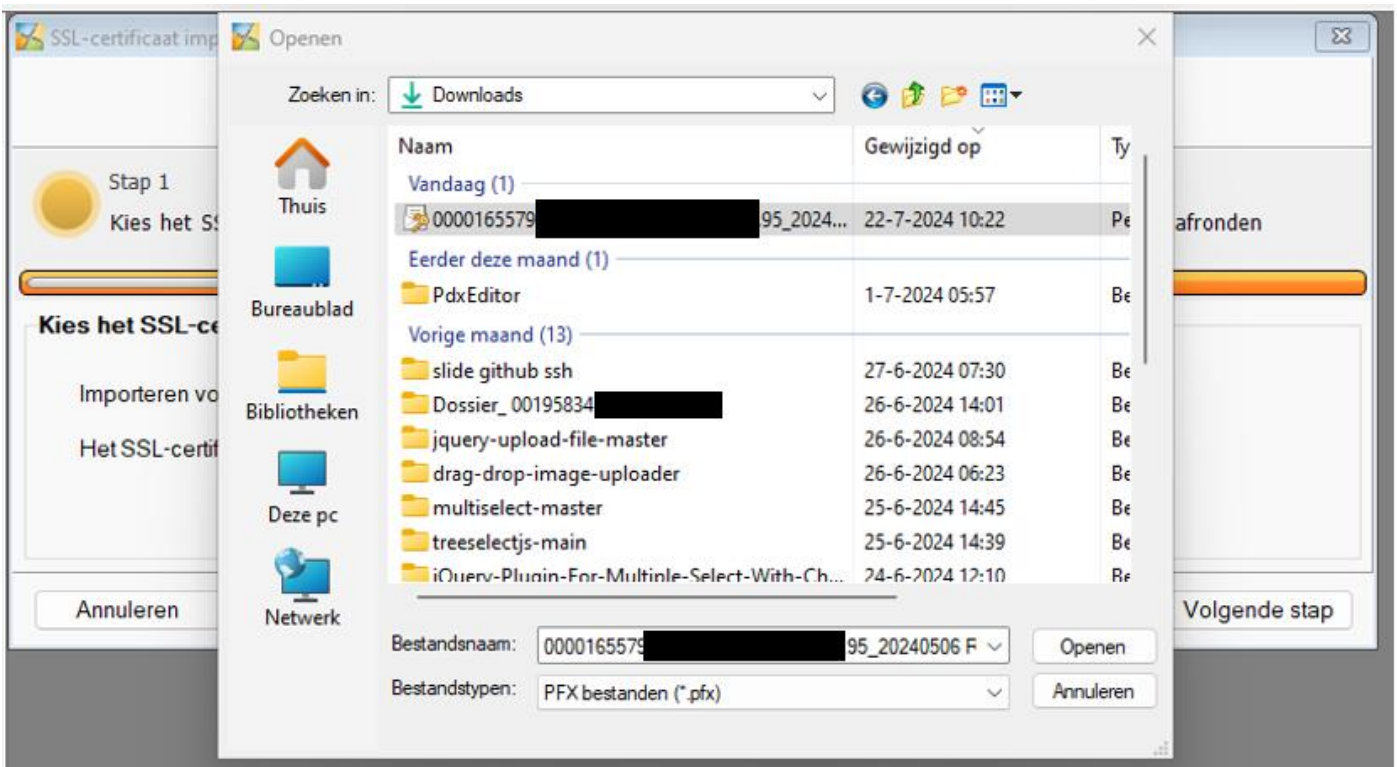


3. Kies bij "Importeren voor" waarvoor je hem wilt importeren. Je kunt een abonnement hebben bij RDC of VWE voor de koppeling met het RDW.



4. Klik vervolgens op de knop "Klik hier om het certificaat te selecteren"

Kies hier het door u op uw PC gedownloadde .pfx bestand



5. Als het PFX bestand geselecteerd is, dan toont hij welk bestand er geselecteerd is.

SSL-certificaat importeren

Uw SSL-certificaat importeren in UniShop

Stap 1 Kies het SSL-certificaat

Stap 2 Vul de benodigde gegevens in

Stap 3 Controleren en afronden

Kies het SSL-certificaat

Importeren voor RDW - RDC Certificaat

Het SSL-certificaat Klik hier om het certificaat te selecteren

95_20240506 RDW certificaat.pfx

Annuleren Volgende stap

Kies vervolgens voor "Volgende stap"

6. Voer vervolgens het wachtwoord in dat bij het certificaat hoort

SSL-certificaat importeren

Uw SSL-certificaat importeren in UniShop

Stap 1 Het SSL-certificaat is ingeladen

Stap 2 Vul de benodigde gegevens in

Stap 3 Controleren en afronden

Vul de benodigde gegevens in

Wachtwoord van certificaat

Annuleren Volgende stap

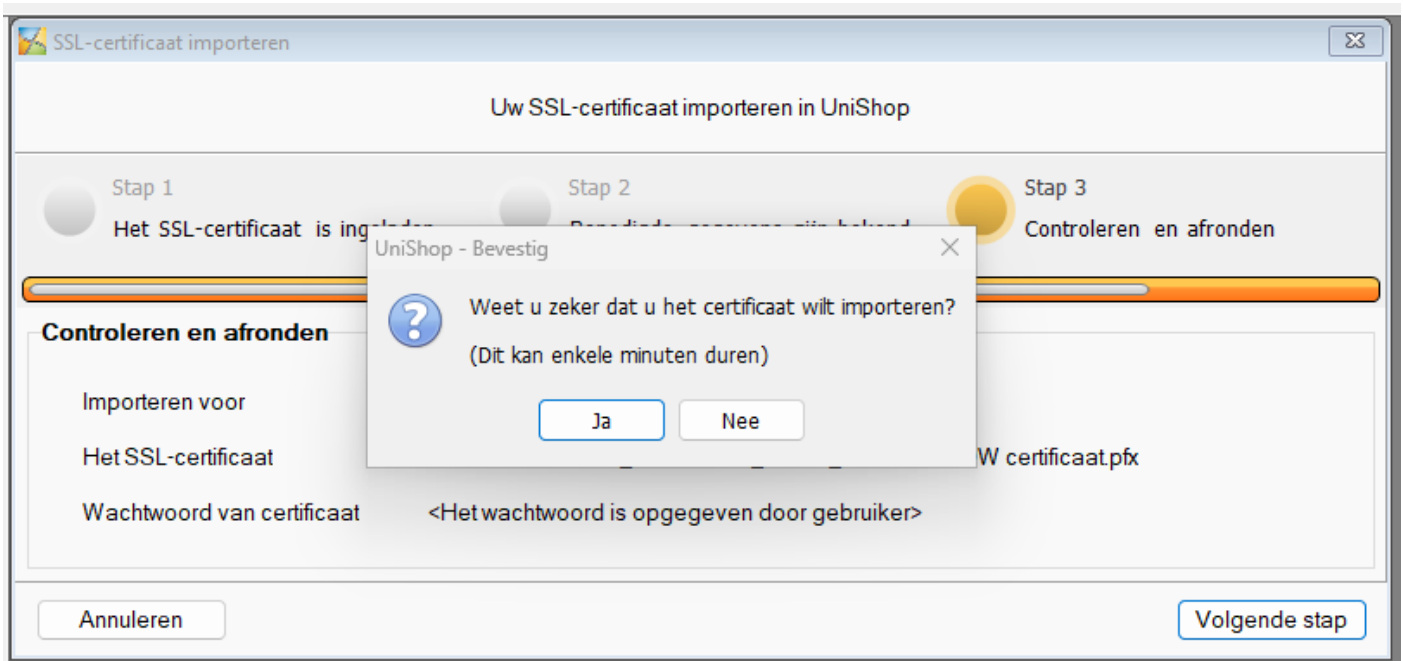
Kies vervolgens voor "Volgende stap"

7. UniShop toont nog even de gegevens.

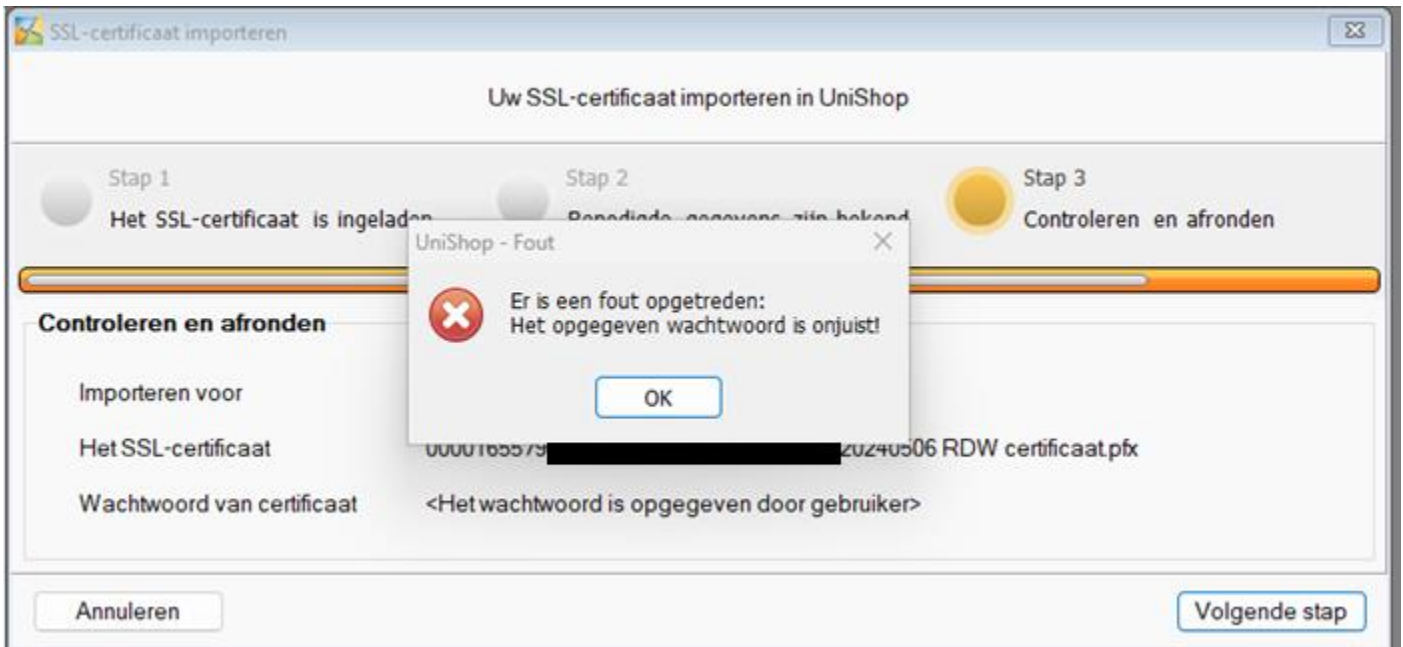
Kies nu voor "Volgende stap"



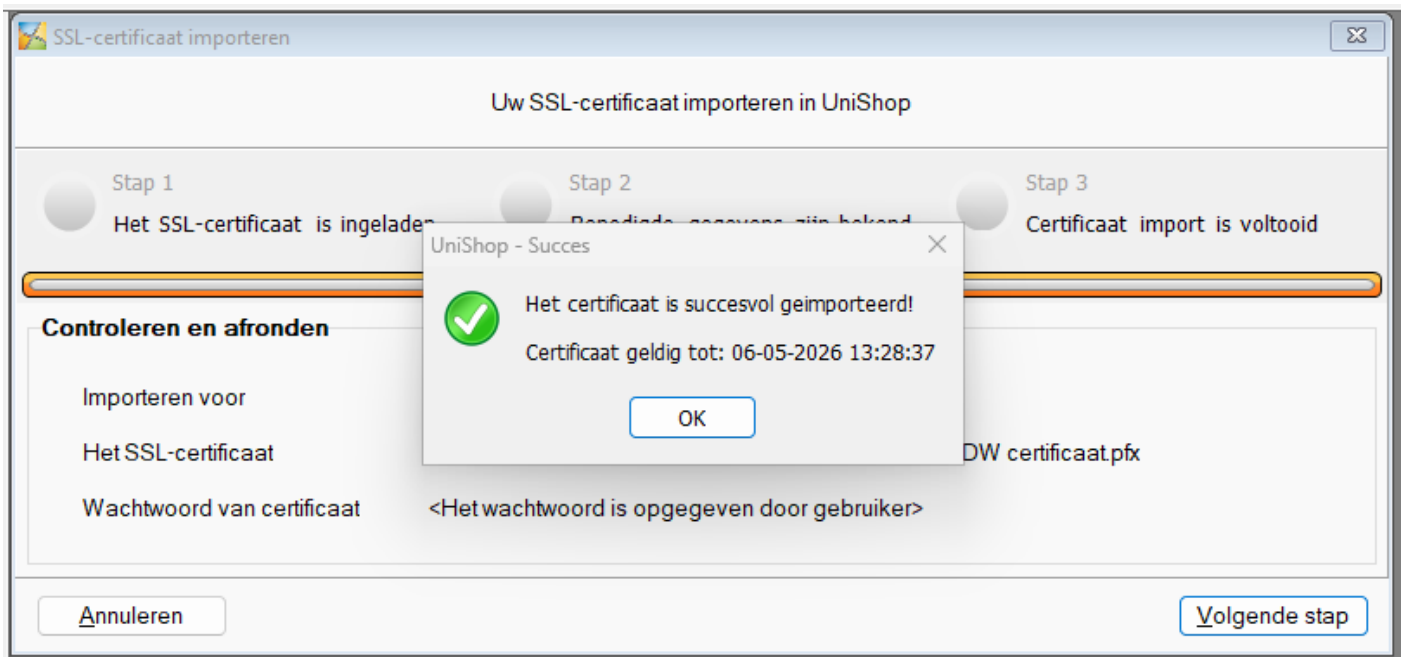
8. Bevestig de melding met Ja



9. Het gaat nog wel eens fout, dat men het wachtwoord verkeert overtypt. Het komt namelijk vanuit een brief van de RDW en ze gebruiken ook een 0 en O door elkaar. UniShop geeft dan een duidelijke foutmelding:



10. Als het wachtwoord wel goed is, dan krijg je deze melding:



Wij tonen tot wanneer het certificaat geldig is. Dit wordt opgeslagen in UniShop.